

Έρευνα

«Συμπερίληψη στους χώρους εργασίας στην Ελλάδα»



ΕΛΛΗΝΙΚΗ ΔΗΜΟΚΡΑΤΙΑ



ΕΜΠΟΡΙΚΟ & ΒΙΟΜΗΧΑΝΙΚΟ
ΕΠΙΜΕΛΗΤΗΡΙΟ ΑΘΗΝΩΝ

Ταυτότητα Έρευνας

Σκοπός:

Καταγραφή της υφιστάμενης κατάστασης ως προς τη συμπερίληψη και την ισότητα στον εργασιακό χώρο, αναδεικνύοντας εμπειρίες, αντιλήψεις και προκλήσεις που αντιμετωπίζουν εργαζόμενοι και εργοδότες.

Στόχος:

Τεκμηριωμένη ενίσχυση πολιτικών και πρακτικών για ένα πιο δίκαιο και συμπεριληπτικό περιβάλλον εργασίας.

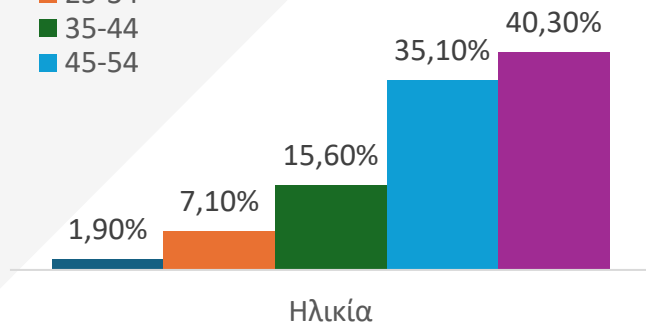
Διάρκεια διεξαγωγής: 20/6/2025- 30/6/2025

Αριθμός συμμετεχόντων: 212 άνδρες και γυναίκες από 18 ετών και άνω

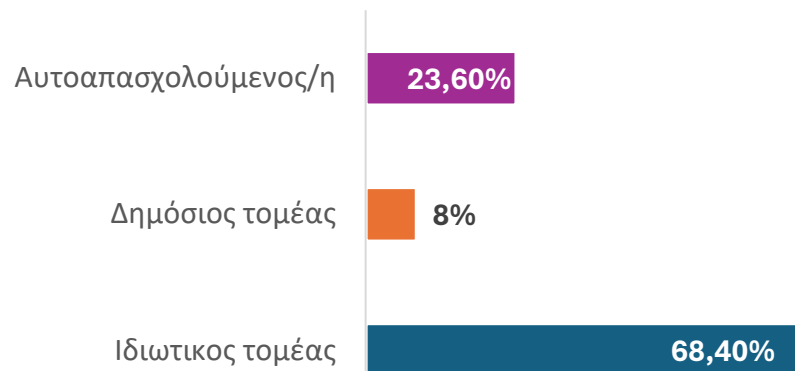
Προφίλ Συμμετεχόντων

- 52.60% των συμμετεχόντων είναι γυναίκες

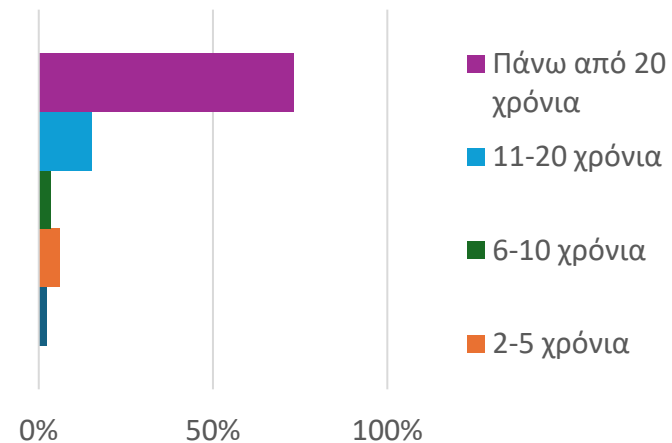
■ 18-24
■ 25-34
■ 35-44
■ 45-54



- 57% είναι εργαζόμενοι και 43% εργοδότες

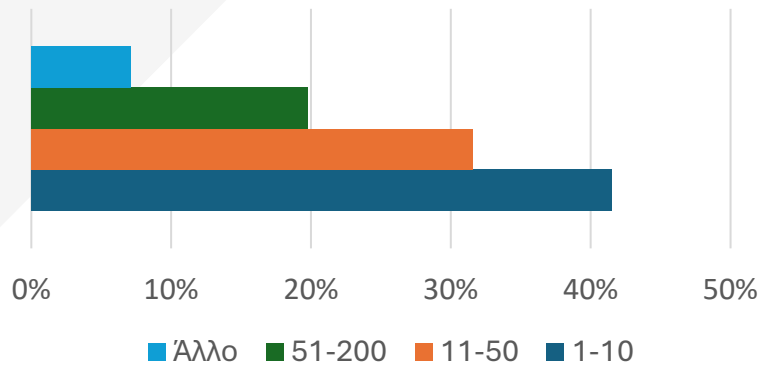


Εμπειρία



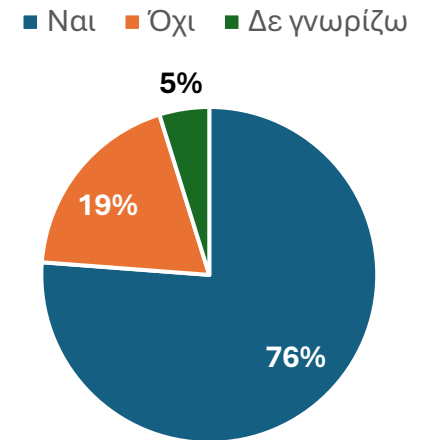
Κουλτούρα -εργασιακό περιβάλλον

- Η πλειοψηφία των επιχειρήσεων (73%) απασχολούν κάτω από 50 άτομα.



- 60.9% θα προχωρούσε σε καταγγελία περιστατικού διάκρισης, παρενόχλησης ή κακοποιητικής συμπεριφοράς, 19.3% θα αποφάσιζε ανάλογα με τη σοβαρότητα του περιστατικού και 14.4% θα προχωρούσε σε καταγγελία με επιφύλαξη ως προς τις συνέπειες.

- 76% πιστεύουν ότι άνδρες και γυναίκες αμείβονται ισότιμα στον οργανισμό που εργάζονται.



Κουλτούρα -εργασιακό περιβάλλον

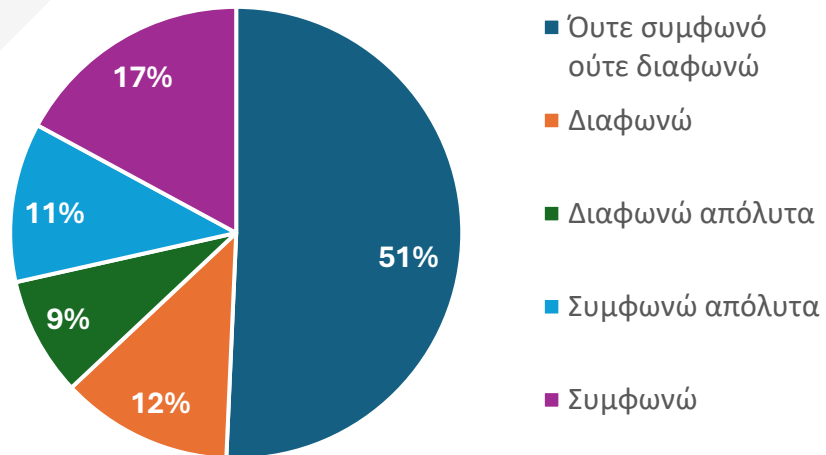
- 56.7% δεν έχουν γίνει μάρτυρες ή στόχος διάκρισης στον χώρο εργασίας.
- Κατάταξη περιστατικών διάκρισης:
 - 1^ο: Φύλο
 - 2^ο: Ηλικία
 - 3^ο: Οικογενειακή κατάσταση
 - 4^ο: Σεξουαλικός Προσανατολισμός
 - 5^ο: Εθνική Καταγωγή

Κουλτούρα -εργασιακό περιβάλλον

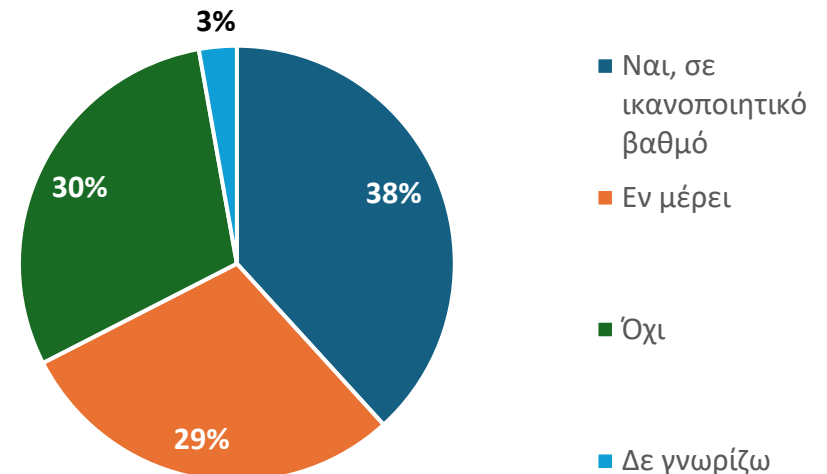
- Φαινόμενα διάκρισης, παρενόχλησης ή άνισης μεταχείρισης στον χώρο εργασίας οφείλονται σε:
 1. Κουλτούρα/ νοοτροπία στον χώρο εργασίας.
 2. Στην απουσία επαρκούς ενημέρωσης και εκπαίδευσης.
 3. Στον φόβο των εργαζομένων να μιλήσουν.
 4. Στην ανοχή ή αποσιώπηση από την ανώτερη διοίκηση.
 5. Στην έλλειψη εμπιστοσύνης στους μηχανισμούς καταγγελίας.

Κουλτούρα -εργασιακό περιβάλλον

➤ Η διαφορετικότητα (σε φύλο, εθνικότητα, ηλικία κ.λπ.) θεωρείται πλεονέκτημα στην επιχείρηση που εργάζεστε;

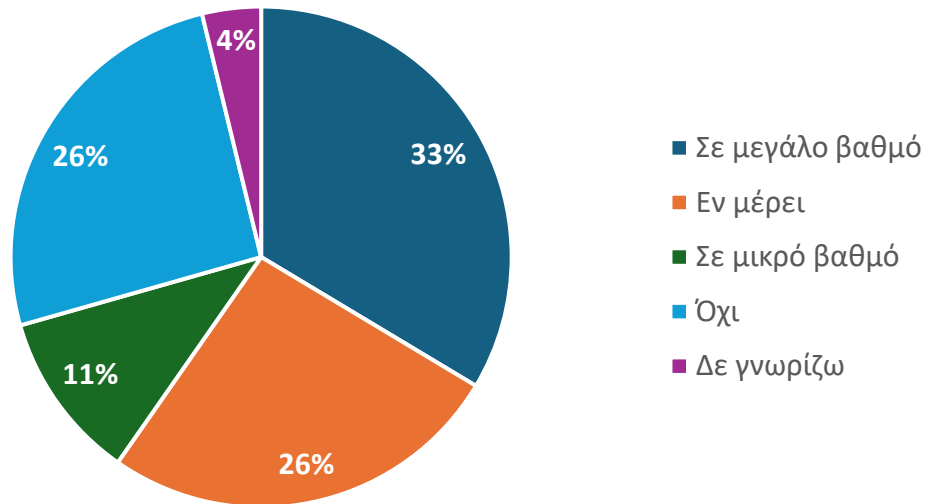


➤ Υπάρχουν οι κατάλληλες υποδομές και προσαρμογές στον χώρο εργασίας σας για την υποστήριξη ατόμων με αναπηρία;



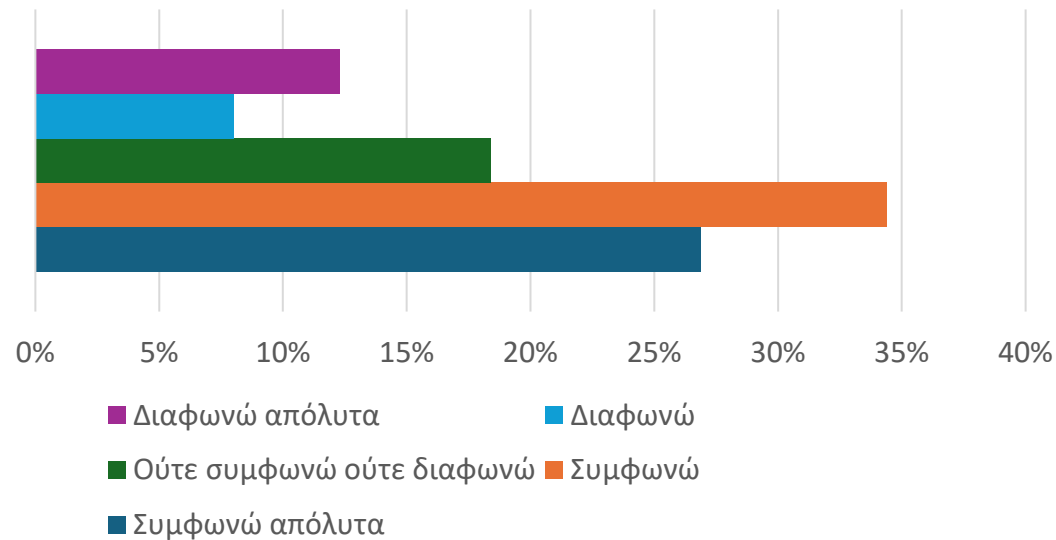
Κουλτούρα -εργασιακό περιβάλλον

- Οι ανώτερες διοικητικές θέσεις στον οργανισμό σας κατέχονται από άτομα διαφορετικών φύλων και υπόβαθρων ;



Κουλτούρα -εργασιακό περιβάλλον

- 77.3% δήλωσαν ότι δεν έχουν αισθανθεί ποτέ ότι δεν είναι αποδεκτός/ή στον χώρο εργασίας λόγω κάποιου χαρακτηριστικού ή της ταυτότητάς τους
- Θεωρείται ότι μπορούν όλοι/όλες να εκφράζουν ελεύθερα τις απόψεις σας στο εργασιακό σας περιβάλλον χωρίς φόβο διακρίσεων ή αρνητικών συνεπειών;



Κουλτούρα -εργασιακό περιβάλλον

- 42% των οργανισμών φαίνεται να διαθέτει κώδικα δεοντολογίας.
- 46.2% δήλωσε ότι στην επιχείρηση που εργάζονται υπάρχει επίσημος μηχανισμός ή διαδικασία για την υποβολή παραπόνων, αναφορών ή καταγγελιών για φαινόμενα παρενόχλησης, κακοποίησης ή διακρίσεων.

Αντίληψη για την πρόοδο και τις πολιτικές ισότητας

- 69.2% δήλωσαν ότι κατά την τελευταία 5ετία θεωρούν ότι έγιναν ουσιαστικά βήματα προς την ισότητα και τη συμπερίληψη.
- 64.8% δήλωσαν ότι η επιχείρηση στην οποία εργάζονται/διοικούν δεν έχει εφαρμόσει τα τελευταία χρόνια κάποια δράση ή πρόγραμμα επιμόρφωσης που σχετίζεται με την ισότητα, τη διαφορετικότητα, ή την προστασία των δικαιωμάτων των εργαζομένων, έναντι 24.8% που δήλωσαν το αντίθετο.
- 64.6% δήλωσαν ότι σήμερα υπάρχει μεγαλύτερη ευαισθητοποίηση των εργοδοτών και των εργαζόμενων συναδέλφων γύρω από θέματα διακρίσεων και σεβασμού της διαφορετικότητας σε σύγκριση με το παρελθόν.
- 55.7% δήλωσαν ότι σήμερα θα αντιμετωπιζόταν καλύτερα μια περίπτωση διάκρισης ή παρενόχλησης απ' ότι στο παρελθόν.

Αντίληψη για την πρόοδο και τις πολιτικές ισότητας

Ο ρόλος της Πολιτείας

- **29%** θεωρούν ότι ο ρόλος της Πολιτείας είναι **καθοριστικός**, με ουσιαστική και συνεπή παρέμβαση για την προώθηση της συμπερίληψης.
- **35%** θεωρούν ότι ο ρόλος της είναι **σημαντικός αλλά ρυθμιστικός**, περιοριζόμενος στη θέσπιση πλαισίου και όχι στην εφαρμογή του.

Εκπαίδευση & ευαισθητοποίηση στον χώρο εργασίας

- **64%** δεν έχουν συμμετάσχει σε πρόγραμμα σχετικό με ισότητα, συμπερίληψη ή σεβασμό στη διαφορετικότητα.
- **78%** θεωρούν τα προγράμματα αυτά **χρήσιμα για τη βελτίωση του εργασιακού περιβάλλοντος**.
- Μόνο **14,6%** δηλώνουν ότι **δεν θα ενδιαφέρονταν** να συμμετάσχουν σε τέτοιο πρόγραμμα.